

LEGENDA

- KATASTR
- ČÍSLO PARCELY
- PONECHANÉ OBJEKTY
- BLOK A - BYTOVÝ DŮM
- BLOK B - KOČÁŘKÁRNA, SKLAD
- DEMOLOVANÉ OBJEKTY
- BLOK B - SEDLOVÁ STŘECHA
- BLOK D - PULTOVÁ STŘECHA
- VJEZD / VSTUP DO BUDOVY
- HARANICE POZEMKŮ INVESTORA
- CETIN - EXISTENCE SÍTÍ
- DOTČENÉ POZEMKY 194/2 a 194/3
- ODVOZEM MATERIÁLU Z ODSTR. STAVBY
- POHYB STAVEBNÍ TECHNIKY, SUTĚ



±0,000=±13,500m n.m., Bpv

Francouzská 22, Brno –odstranění dvorních přístavků

INVESTOR/CLIENT: Statutární město Brno, městská část Brno-střed
Doménová 2, 602 00 Brno

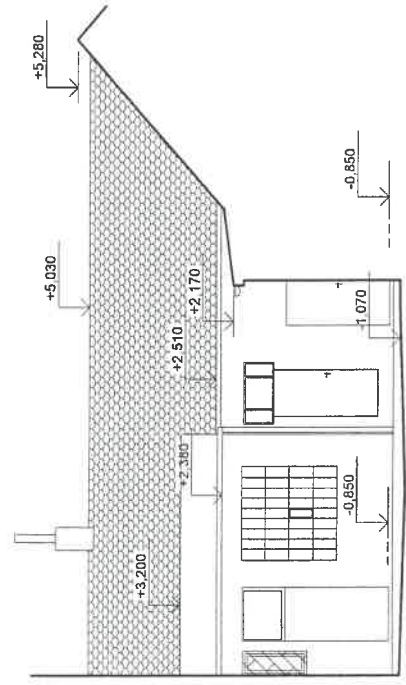
ARCHITEKT/ARCHITECT: DIMENSE
DIMENSE s.r.o., HRDČICKÁ 15, 602 00 BRNO
ČESKÁ REPUBLIKA / THE CZECH REPUBLIC
WWW.DIMENSE.CZ, E-MAIL: INFO@DIMENSE.CZ

AUTORENÁL: ING. ARCH. PETR HVOŘÁK
KONTROLOVAL/ CHECKED BY: ING. DAVID LAPČEK
KRESEL/ PREPARED BY: VENDULKA ŠCERBOVÁ
FÁZE/ PHASE: DOKUMENT. PRO ODSTRANĚNÍ STAVBY
ČÁST/ PART: C. SITUACNÍ VÝKRESY
NÁZEV VÝKRESU/ DRAWING TITLE: KOORDINAČNÍ SITUACE

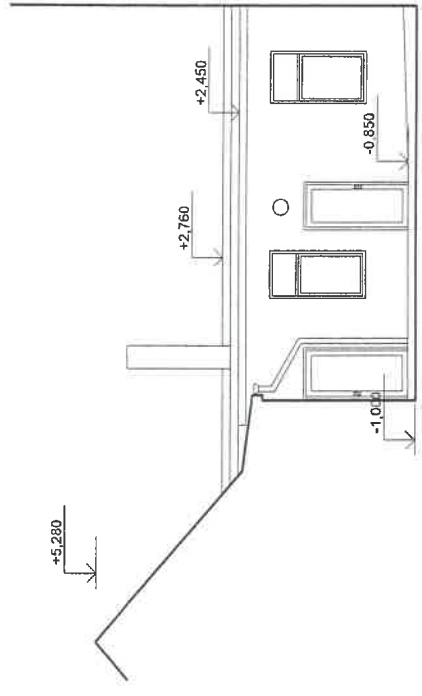
DATUM/ DATE: 04/2017
FORMÁT/ FORMAT: A3
MĚŘITKO/ SCALE: 1:500
PROJEKT Č./ PROJECT NO.: 2817/F22/DOS
Č. VÝKRESU/ DRAW. NO.: C-03
REVIZE/ REV.: 00

9.6.2017
M173/0999243/2017/P/2A
MAGISTRÁT MĚSTA BRNA
Odbor památkové péče
Malinovského nám. 3, Brno
-019-
Přímlk

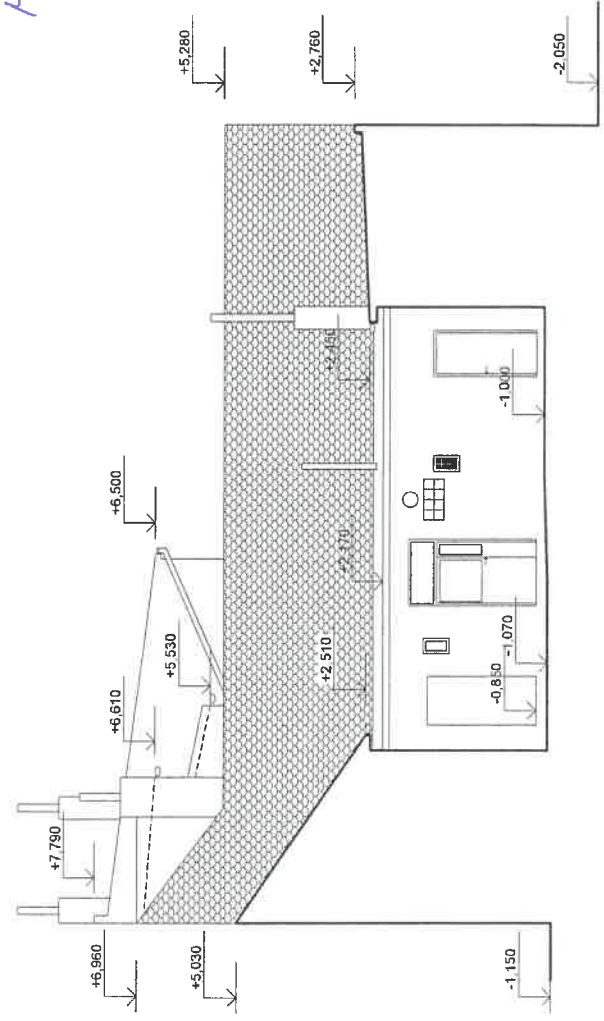
POHLED ZÁPADNÍ DVORNÍ



POHLED VÝCHODNÍ DVORNÍ



POHLED SEVERNÍ DVORNÍ



4.6.2017
HMB/0199243/2017/P/20
MAGISTRÁT MĚSTA BRNA
Odbor památkové péče
Malinovského nám. 3, Brno
Příloha

±0,000 = 213,500m n.m., BpV

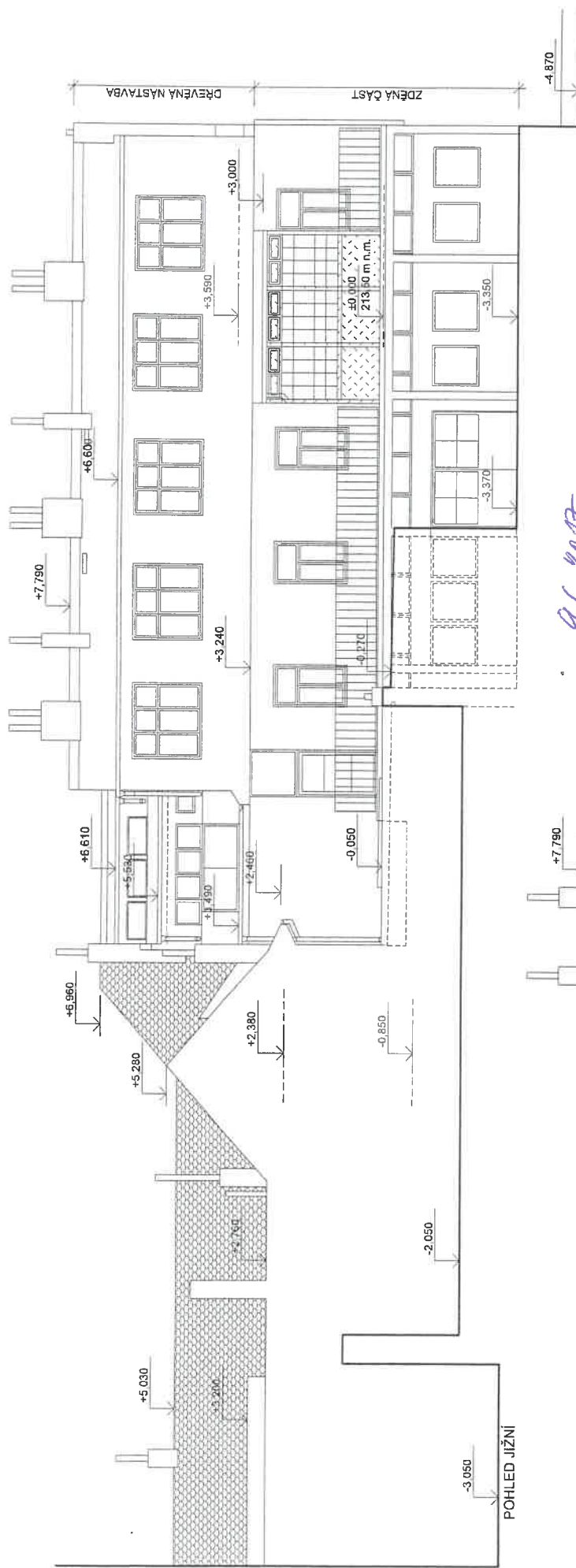
Francouzská 22, Brno -odstranění dvorních přístavků

INVESTOR/CLIENT	Statutární město Brno, městská část Brno-sítěd Domaldská 2, 602 00 Brno
ARCHITECT/ARCHITECT	dimense DIMENSE s.r.o., HRDČSKÁ 15, 602 00 BRNO ČESKÁ REPUBLIKA / THE CZECH REPUBLIC WWW.DIMENSE.CZ, E-MAIL: INFO@DIMENSE.CZ
AUTHOR/ARCHITECT	INC. ARCH. PETR HOVOŘÁK
KONTROLOVAL / CHECKED BY	INC. DAVID LAPČEK
KRESLIL / PREPARED BY	VENDULKA ŠČERBOVÁ
FÁZE / PHASE	DOKUMENT. PRO ODSTRANĚNÍ STAVBY
ČÁST / PART	D.1.1 ASŘ
NAZEV VÝKRESU / DRAWING TITLE	POHLED Z V. S.
DATE / DATE	04/2017
FORMAT / FORMAT	A3
MEŘITNO SCALE	1:100
PROJEKT Č. / PROJECT NO.	2817/P22/D05
Č. VÝKRESU / DRAWING NO.	ASŘ-104
REVIZE / REV.	00

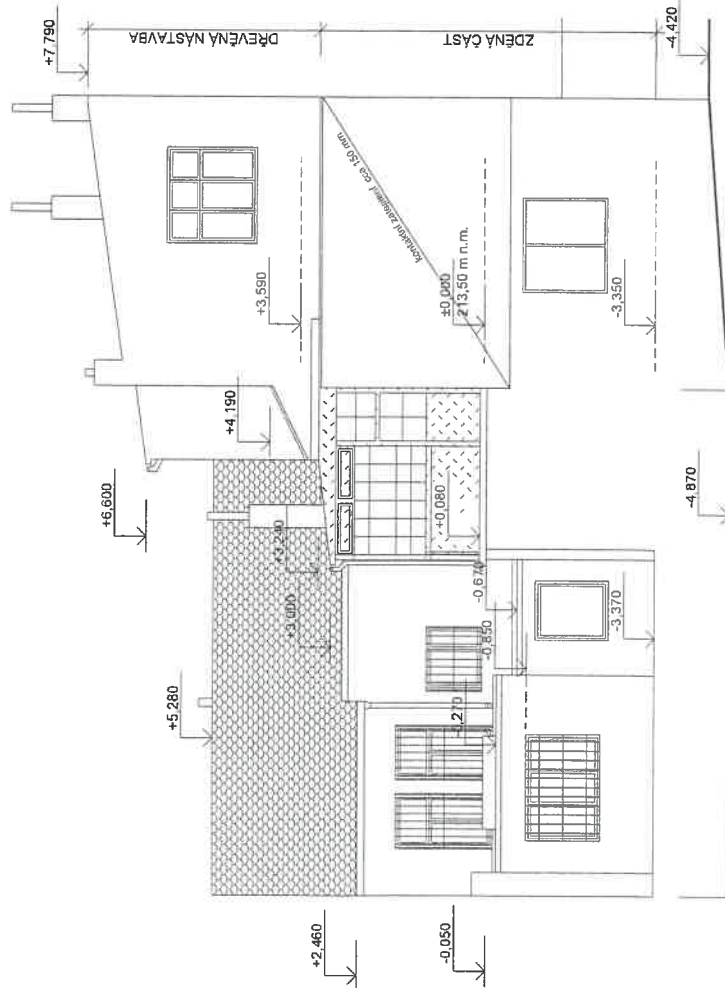
LEGENDA MATERIÁLŮ

- verkovití omítka
- neomílaný terakot
- dřevěná kca

POHLED ZÁPADNÍ



POHLED JIŽNÍ



9.6.2017
MH/0199243/2017/P/25
MAGISTRÁT MĚSTA BRNA
Odbor památkové péče
Malinovského nám. 3, Brno

±0,000=213,500m n.m., Bpv

Francouzská 22, Brno -odstranění dvorních přístavků

INVESTOR CLIENT
Stavby a inženýring s.r.o. Brno - střed
Domálická 2, 602 00 Brno

ARCHITECT / ARCHITECT
DIMENSE
DIMENSE s.r.o., IČ: 252 22 222
ČESKÁ REPUBLIKA / THE CZECH REPUBLIC
WWW.DIMENSE.CZ, E-MAIL: INFO@DIMENSE.CZ

LEGENDA MATERIÁLŮ

- venkovní omítka
- neomítnutý hrubá
- dřevěná kosa

AUTORIZOVAL
ING. ALOIS PETR HOVOŘÁK
KONTROLOVAL / CHECKED BY
ING. DAVID LAPČEK
KREML / PREPARED BY
VENDULA ŠČERBOVÁ
FÁZE / PHASE
DOKUMENT. PRO ODSTRANĚNÍ STAVBY
ČÁST / PART
D.1.1 ASŘ
NÁZEV VÝKRESU / DRAWING TITLE
POHLED Z J - STÁVAJÍCÍ STAV

DATE
04/2017
FORMAT
A3
SCALE
1:100
PROJECT NO.
2817/F22/DOS
C. VÝKRESU / DRAW. NO.
ASŘ-105
REVISION
00